



SWM584A

Monitoiminen hallintapainike

## Käyttöopas






SUOMEN TURVAKAUPPA OY

[www.turvakauppa.com](http://www.turvakauppa.com)

## 1 Yleiskatsaus

**Älykäs hallintapainike** (SWM584A), jota käytetään BASE-älykotijärjestelmän eri teemojen aktivointiin, on sovelluksen klikkaa-ja-kytke sekä ajastetun kytkentätilan laajennus. Tuotteessa on sisäänrakennettu avoin pitkänmatkan ja globaali lisenssivapaa langaton RF-viestintämoduuli, joka on liitettävä BASE Smart Home -järjestelmään toimiakseen.

Tässä hallintapainikkeessa on 5 painiketta. Niiden tarkat toiminnot ovat seuraavat:

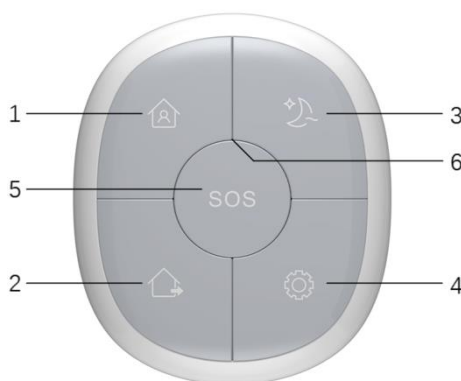
-  Yksi klikkaus kotitilaan.
-  Yksi klikkaus poissa kotoa-tilaan
-  Yksi klikkaus yötilaan
-  Yksi klikkaus -kytkin määritettyyn tilaan (mukaan lukien mukautetun profiilitilan)
-  SOS-hätäpuhelupainike

## 2 Ominaisuudet

- Laite on suunniteltu yksinkertaiseksi.
- Painikkeita on viisi, joista yksi antaa käyttäjälle mahdollisuuden luoda ja aktivoida oman teeman.
- Valmiustila vie vain vähän virtaa, jonka johdosta pariston käyttöikä on pitkä.
- Langaton SiterLink-yhteysprotokolla, turvallinen, luotettava, helppo.
- Langaton yhteys kantaa yli 30 metrin päähän.
- Helppo liittää BASE Smart Home-järjestelmään.

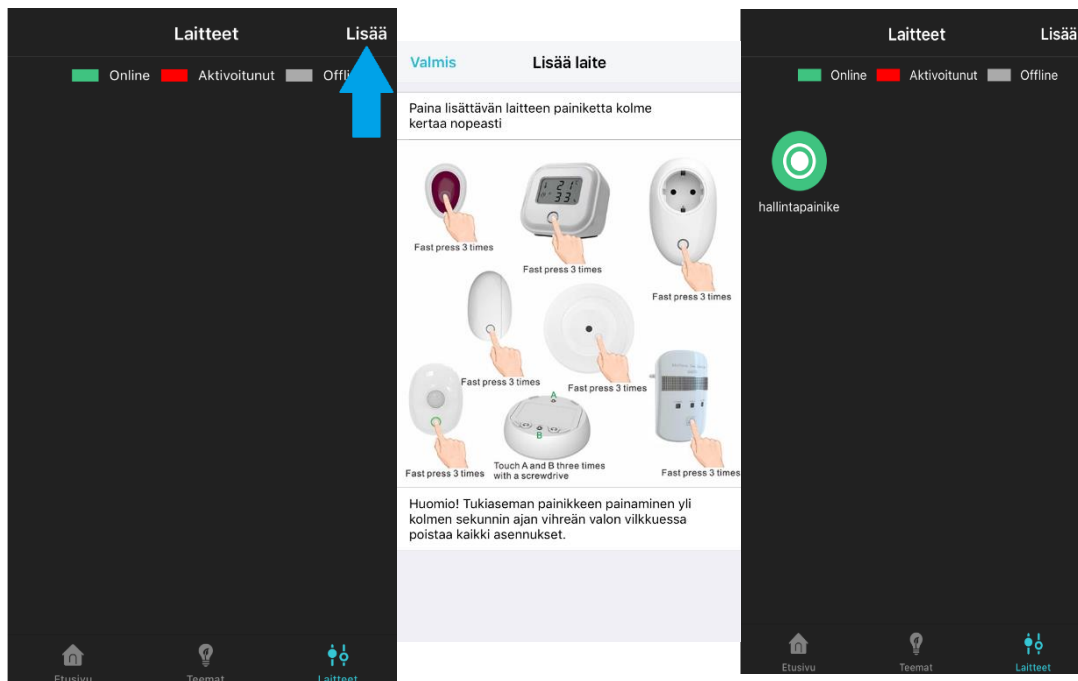
## 3 Kuva

Numero	Nimi
1	Kotitila-painike
2	Poissa-painike
3	Yötila-painike
4	Mukautettava painike
5	Hätäpuhelupainike
6	LED-valo



## 4 Laitteen asentaminen BASE-järjestelmään

Tarvitset SWM188A-tukiaseman voidaksesi liittää laitteen BASE Smart Home -järjestelmään.



Vaihe 1

Vaihe 2  
Paina tuotteen painiketta  
3 kertaa nopeasti.

Vaihe 3

## 5 Tekniset tiedot

Syöttöteho	DC3V(CR2450x1)
Valmiustilan virta	≤4uA
Laukaisimen virta	≤40mA
Taajuus	868MHz
Langattoman yhteyden kantama	≥30 metriä avoimessa tilassa
Käyttöympäristö	0~+40°C, ≤95 %RH Ei tiivistymistä
Ympäristöstandardit	RoHS
Mitat	62x53x16mm

## 6 Viantunnistus

Numero	Ongelma	Syy	Ratkaisu
1	Kun painetaan mitä tahansa painiketta, merkkivalo ei vilku ja sovelluksen tila ei muutu.	Paristo on lopussa.	Vaihda paristo.
2	Kun painetaan mitä tahansa painiketta, merkkivalo vilkkuu, mutta sovelluksen tila ei muutu.	Paristo loppumassa.	
		Tukiaseman ja tämän laitteen välinen etäisyys on liian suuri	Näiden välisen visuaalisen etäisyyden tulee olla korkeintaan 100 metriä.
3	Mukautettavalla painikkeella ei ole toimintoa, mutta muut 4 painiketta toimivat normaalisti.	Tukiasema ei saa yhteyttä WiFi-verkkoon.	Tarkista Wi-Fi tai määritä verkko uudelleen.
		Sen toimintoa ei ole määritetty	Klikkaa painike-kuvaketta sovelluksen laitesivulla ja määritä toiminto.
4	Merkkivalo palaa jatkuvasti pariston asennuksen jälkeen.	Tuote on viallinen.	Ota yhteyttä jälleenmyyjääsi tuotteen korjaamiseksi tai vaihtamiseksi.

## Vastuuvapauslauseke

Tässä käyttöoppaassa esitetyt tiedot pitävät paikkansa oppaan julkaisuhetkellä. Emme kuitenkaan ole vastuussa laitteen soveltuvuudesta tässä asiakirjassa määriteltyihin käyttötarkoituksiin. Tässä asiakirjassa mainitut käyttötarkoitukset ovat vain esimerkkejä. Emme takaa tai lupaa, että nämä käyttötarkoitukset ovat asianmukaisia ilman muokkauksia. Pidätämme myös oikeuden muokata tuotetta ilman erillistä ilmoitusta. Uusimmat tiedot löytyvät verkkosivuiltamme osoitteesta <http://www.china-siter.com>.

### **SITERWELL ELECTRONICS CO.,LIMITED**

**Osoite:** Nro. 666 Qingfeng Road, Jiangbein  
piiri, Ningbo, Zhejiang  
**Puhelin:** 0086-574-87729576  
**Postinumero:** 315000  
**Kotisivu:** [www.china-siter.com](http://www.china-siter.com)  
**Maahantuoja:** Suomen Turvakauppa Oy, Kaarina.