



SWM350A

Smart eluttag

Bruksanvisning

IMPORTÖR: SUOMEN TURVAKAUPPA OY

www.turvakauppa.com

1 Översikt

Smart eluttag (SWM350A), kan användas för kontroll av alla slags elektriska anordningar som lampor, elektriska fläktar, vattenautomater, luftfuktare och avfuktare. Du kan kontrollera uttaget och fråga det om status i realtid genom att använda APP'en.

Notice! Information in this manual may change according to BASE application system updates.

- Please check the latest version from our website www.safewith.me.

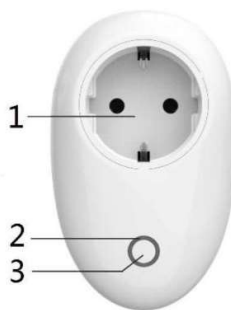
Enligt scenförteckningen kan intelligent belysning (lampan sätts in i en smart hållare) tändas när **rörelsedetektorn** upptäcker någon eller så kan utblåsningsfläkten automatiskt sättas igång när röklarmet upptäcker rök. Vi hänvisar till "**BASE's Användarhandbok**" för detaljerad information.

2 Egenskaper

- 100~240VAC, 50/60Hz, globalt användbara nätspänningar.
- Energibesparing och miljöskydd.
- MC-DE3 trådlöst kommunikationsprotokoll är säkert, pålitligt och bekvämt.
- Det trådlösa avståndet är mer än 100 meter.
- Kan enkelt anslutas till BASE intelligenta säkerhetsystem.
- "Plug and play".

3 Illustration

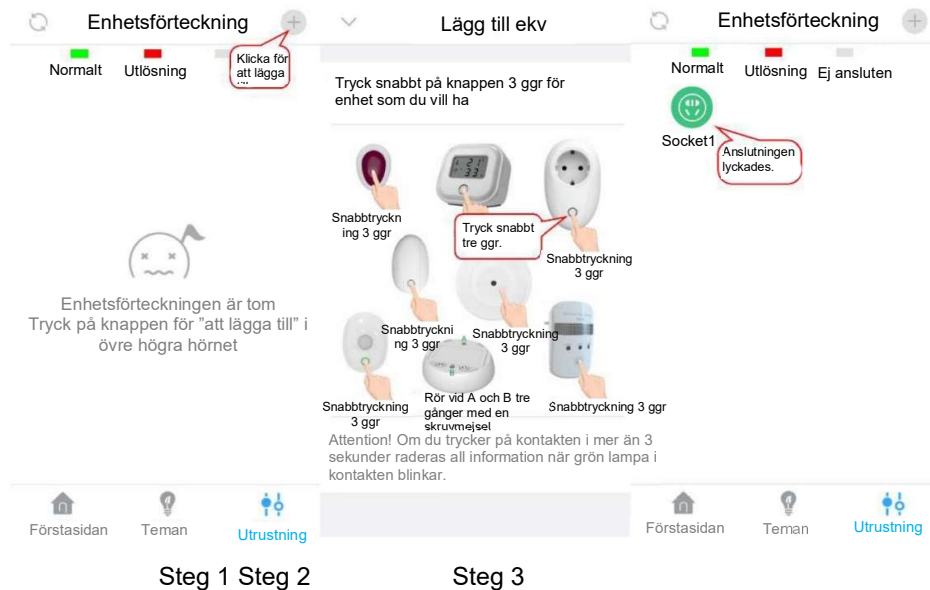
| Nummer | Namn |
|--------|--------------|
| 1 | kontaktuttag |
| 2 | LED-lampor |
| 3 | Knapp |



4 Använd så här

4.1 Anslut till BASE

Enheten måste samverka med SWM188A (inkörsport) för att kunna anslutas till BASE intelligenta säkerhetssystem. Se "**BASE bruksanvisning**" för mer information.



4.2 Statusbeskrivning

- Röd indikator alltid tänd eller röd kon i APP'en: Smart eluttag är på.
- Röd indikator alltid tänd eller röd ikon i APP'en: Smart eluttag är avstängd.

5 Tekniska Specifikationer

| | |
|----------------------|-----------------------------------|
| Ineffekt | 100~240VAC,50/60Hz |
| Standbyeffekt | 2000W(10A) |
| Styrström | ≤0,5W |
| Frekvens | 868MHz |
| Trådlöst avstånd | >100meter |
| Livslängd omkopplare | ≥50000 ggr |
| Omgivande miljö | -10~+50°C,< 90% RH icke-kondensat |
| Säkerhetsstandard | CCC |
| Miljöstandarder | RoHS |
| Storlek | 105x65x35mm |

6 Felsökning

| Nummer | Problem | Orsaker | Lösningar |
|--------|--|--|---|
| 1 | Ikonen i APP'en ändras inte men LED tänds vid knapptryckningen. | Inkörporten (hub) ansluter inte till Wi-Fi-nätverket. | Kontrollera Wi-Fi eller inkörspport (hub) för att konfigurera om nätverket. |
| | | Avståndet mellan eluttag och inkörspport (hub) är för stort. | Synligt avstånd mellan de två enheterna för inte överskrida 100 m. |
| 2 | Ikonen i APP'en och LED ändras inte vid knapptryckningen. | smart eluttag strömsätts inte. | Kontrollera strömförsörjningen |
| 3 | Klicka på kontaktknappen på det smart eluttag i APP'en för att sätta på eller stänga av. | Inkörporten (hub) ansluter inte till Wi-Fi-nätverket. | Kontrollera Wi-Fi eller inkörspport (hub) för att konfigurera om nätverket. |

| | | | |
|--|--|---|----------------|
| | | Det smart eluttaget har inte tillförts BASE's smarta säkerhetssystem. | Se avsnitt 4.1 |
|--|--|---|----------------|

Uttalande

Informationen i bruksanvisningen är korrekt vid tiden för publicering, men vi ansvarar inte för tillämpningen av dokumentet i fråga. Tillämpningen som nämns i det här dokumenten är endast avsedd som illustration. Vi garanterar och företräder inte att dessa tillämpningar utan ytterligare ändringar är lämpliga och vi har också rätten att ändra produkten utan föregående meddelande. För den senaste informationen, se vår webbplats <http://www.china-siter.com>

SITERWELL ELECTRONICS CO., LIMITED

Adress: No.666 Qingfeng Road, Jiangbei District,
Ningbo,, Kina,

Ningbo, Zhejiang

Telefon: 0086-574-87729576

Postnummer: 315000

Webb: www.china-siter.com

Importör: Suomen Turvakauppa Oy, Kaarina, Finland.